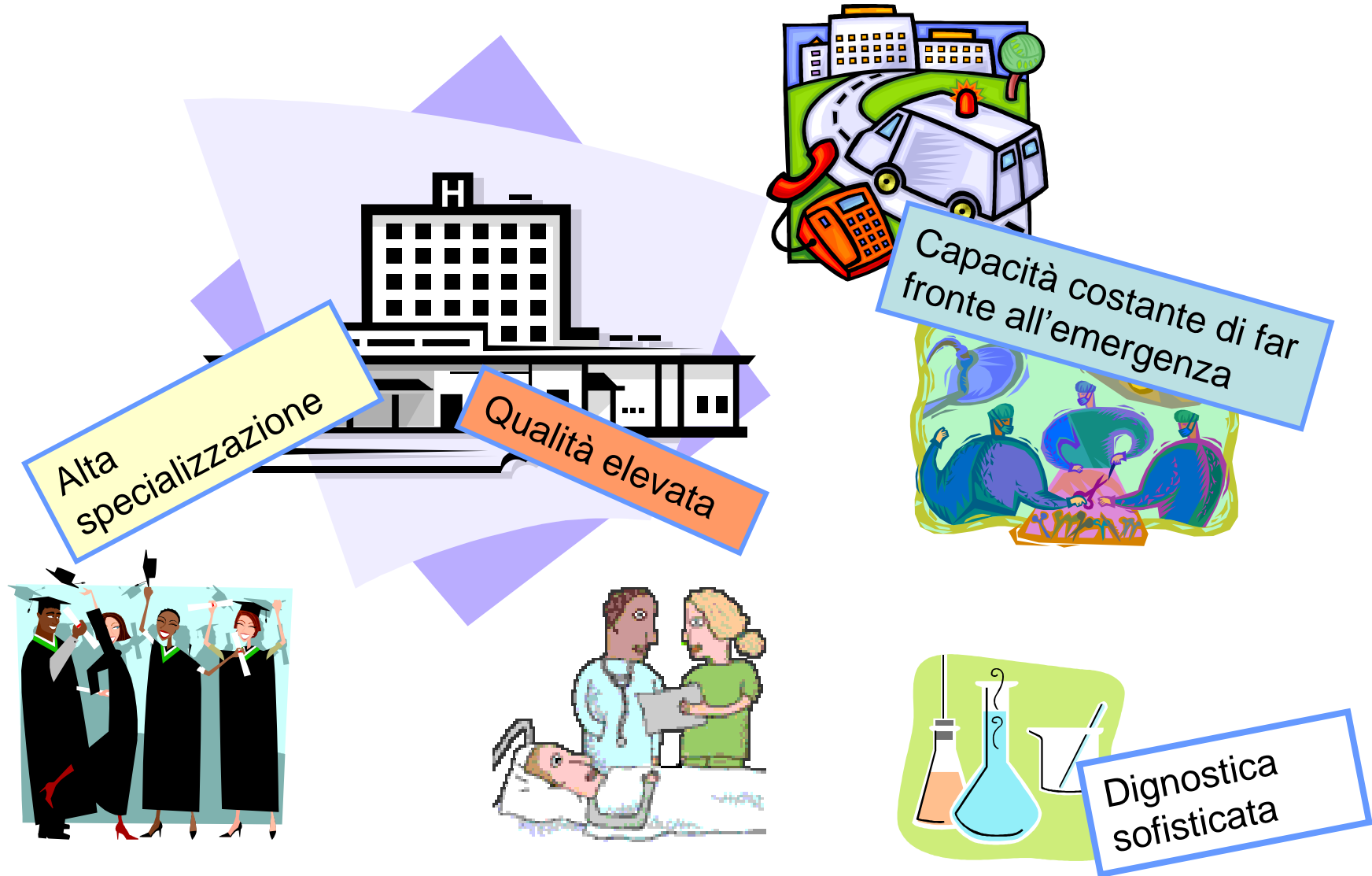


Provincia di Novara
la Conferenza Provinciale della Salute
13 /06/07

Relazione Gruppo di Lavoro CIPES su Sanità

a cura di C. De Pieri

Il Maggiore

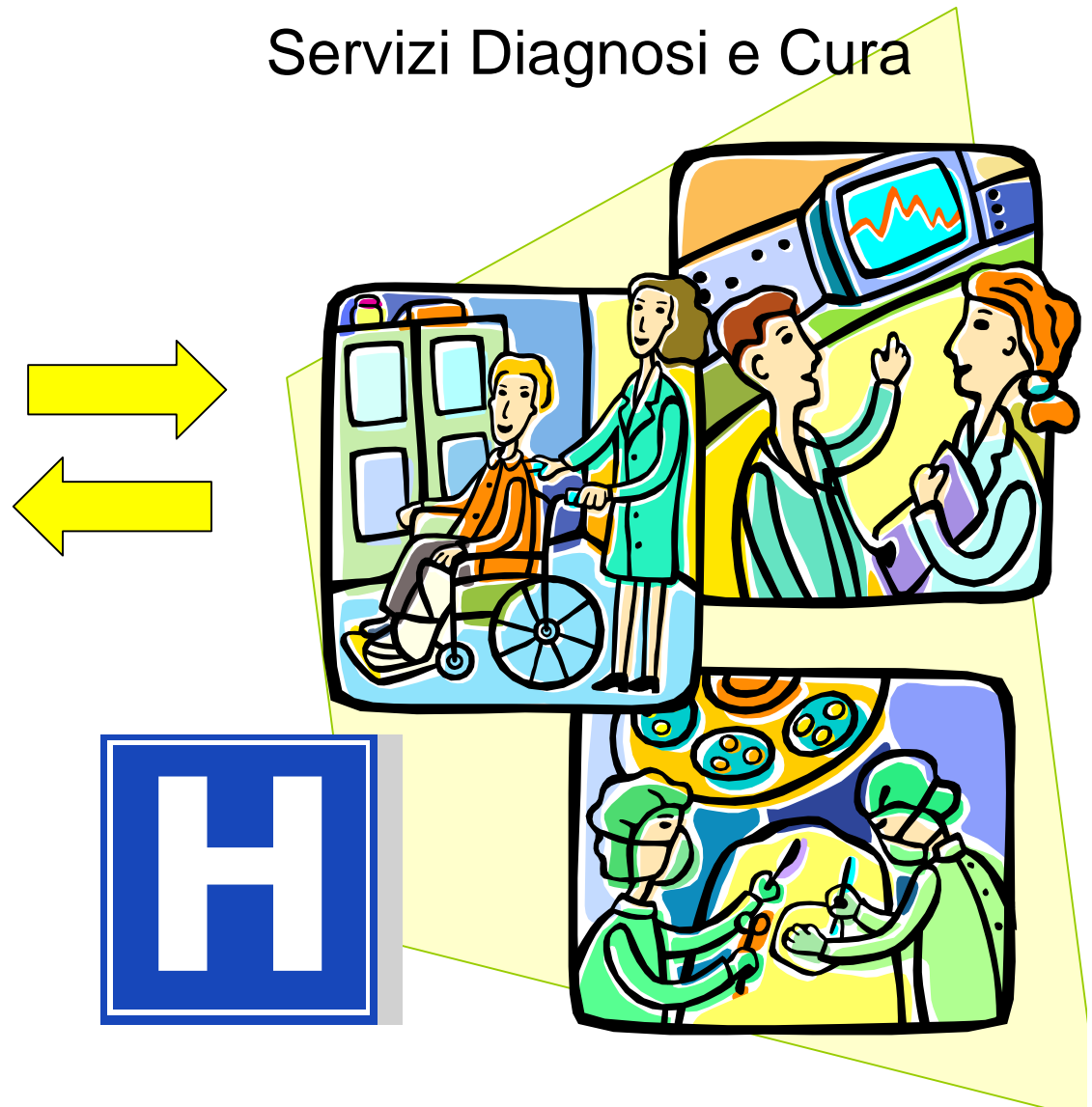


Confort e Ass. Individualizzata

Aree degenza



Servizi Diagnosi e Cura



Piccoli Ospedali

I piccoli Ospedali sono una risorsa e punto di aggregazione della comunità.

Possono evitare spostamenti inutili

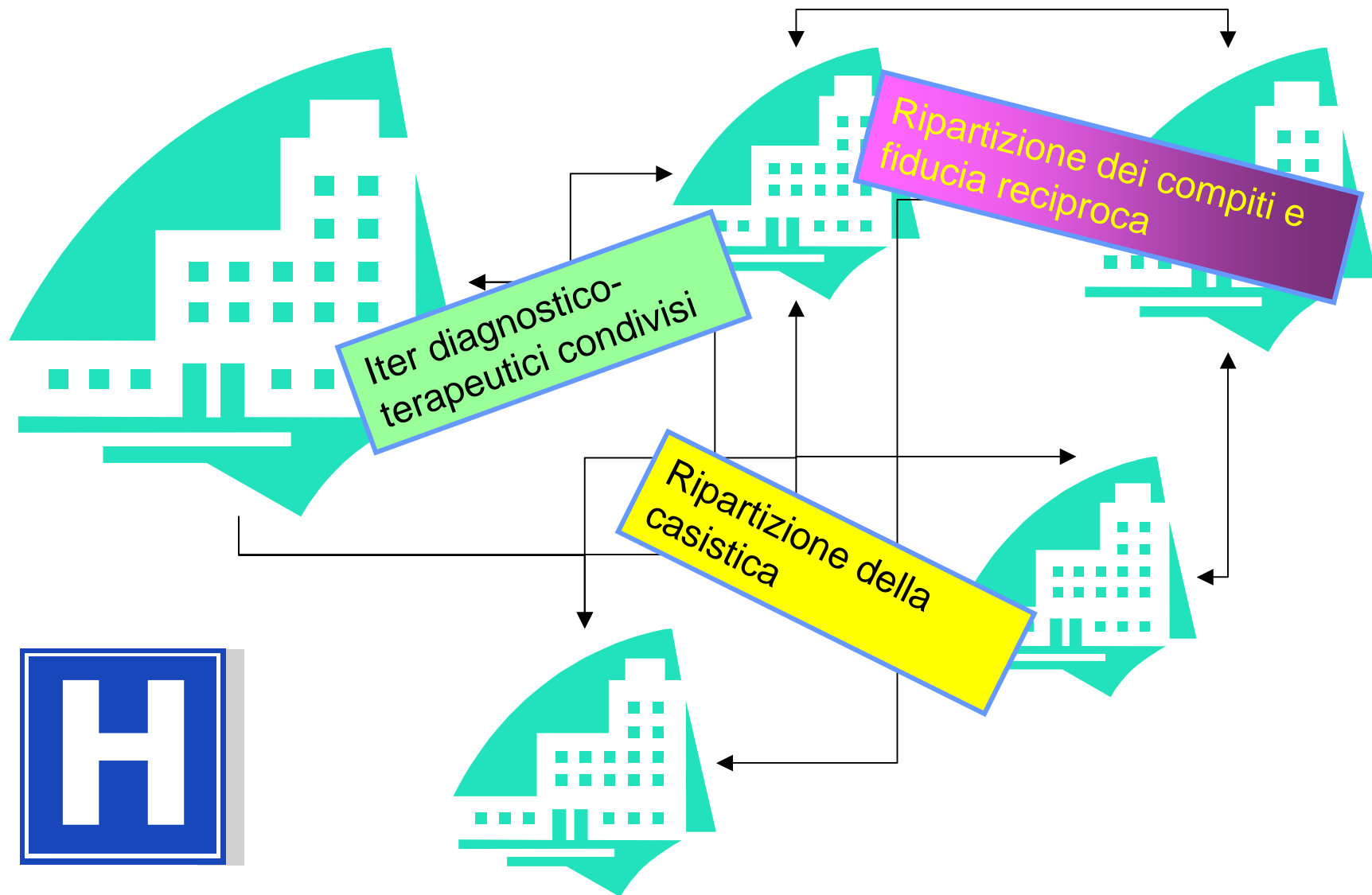
Spesso sono più efficienti.

Ma sono costosi!!!

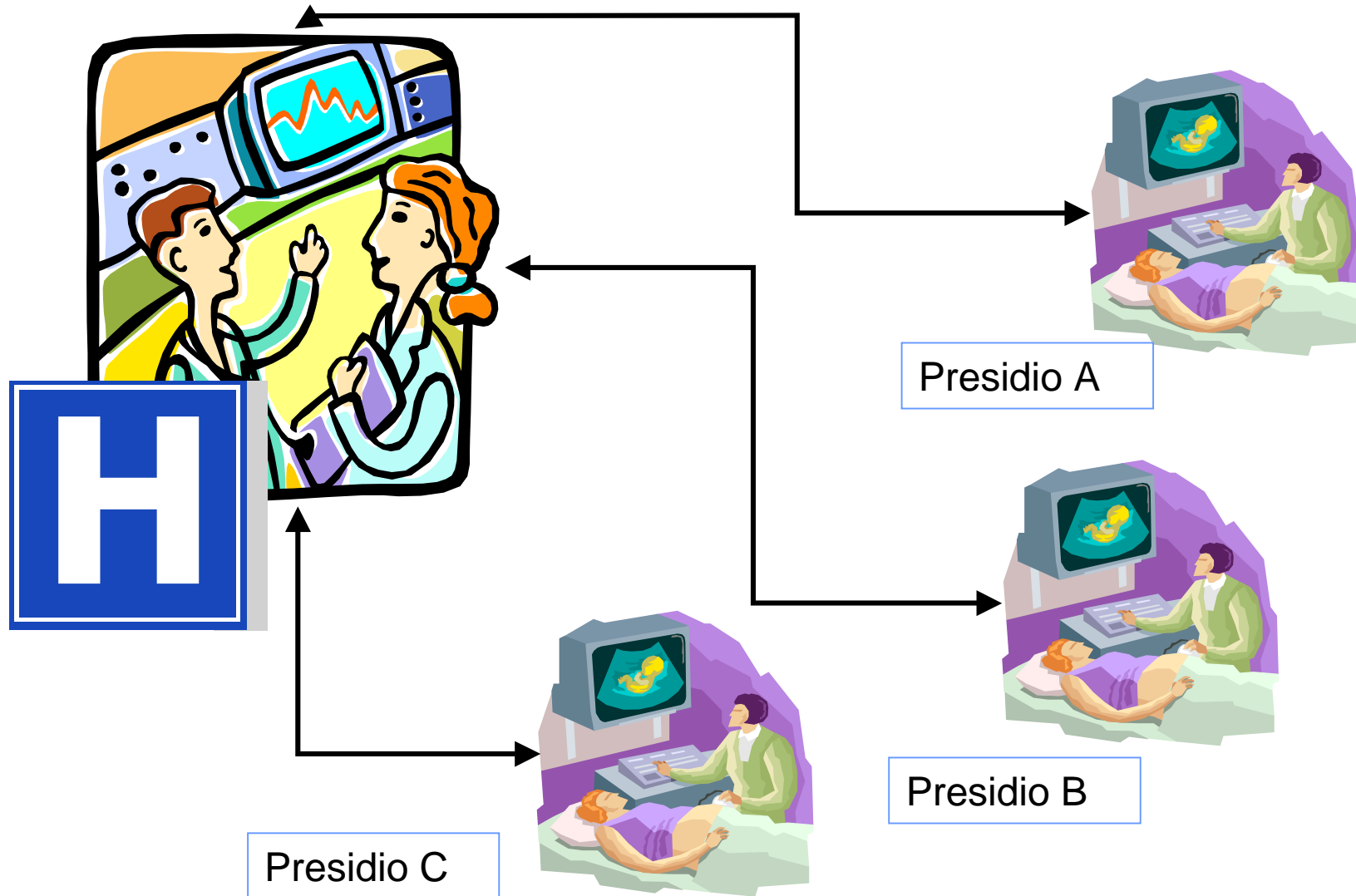


Il coordinamento dei piccoli Ospedali con il “Maggiore” ed una corretta distribuzione dei compiti può arrecare vantaggio a tutti

Mettere in rete gli Ospedali

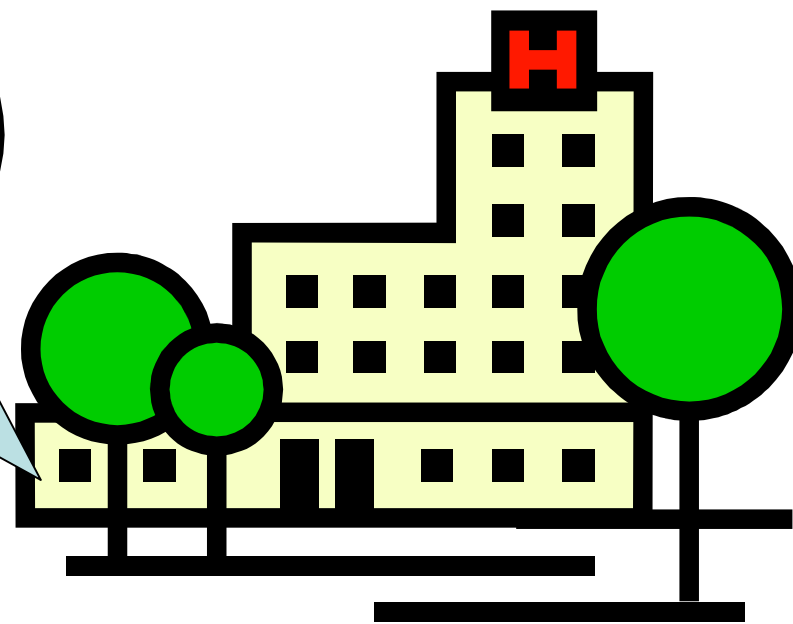


Centralizzare Funzioni Specialistiche Ravvicinare le prestazioni



Ospedali Privati

D.R.G.s ad alto valore
aggiunto e rischio
medio/basso



Accessi al Pronto Soccorso



I Codici Bianchi al Pronto Soccorso di Novara nell'anno 2006 sono stati il 33.300 pari al 45% dei 74.000

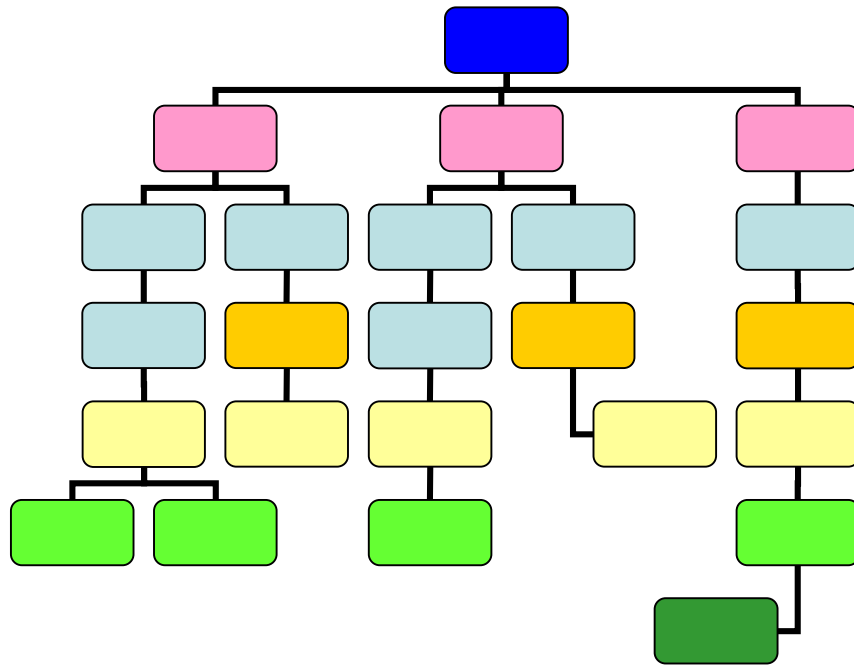
Ciò crea disservizio e aumento dei tempi di attesa

E' necessario individuare risposte alternative, in particolare per le fasce meno protette che, in mancanza di altri servizi, si rivolgono a questo servizio

Semplificare l'organizzazione

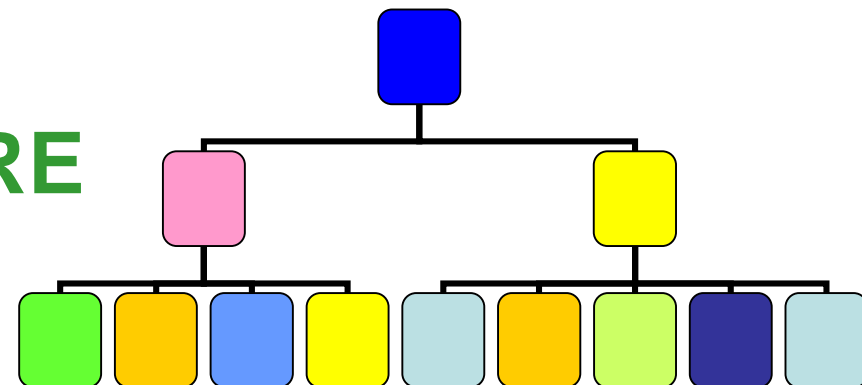
L'organizzazione è
eccessivamente
frammentata;

Ciò aumenta, la discontinuità
e la confusione!!!

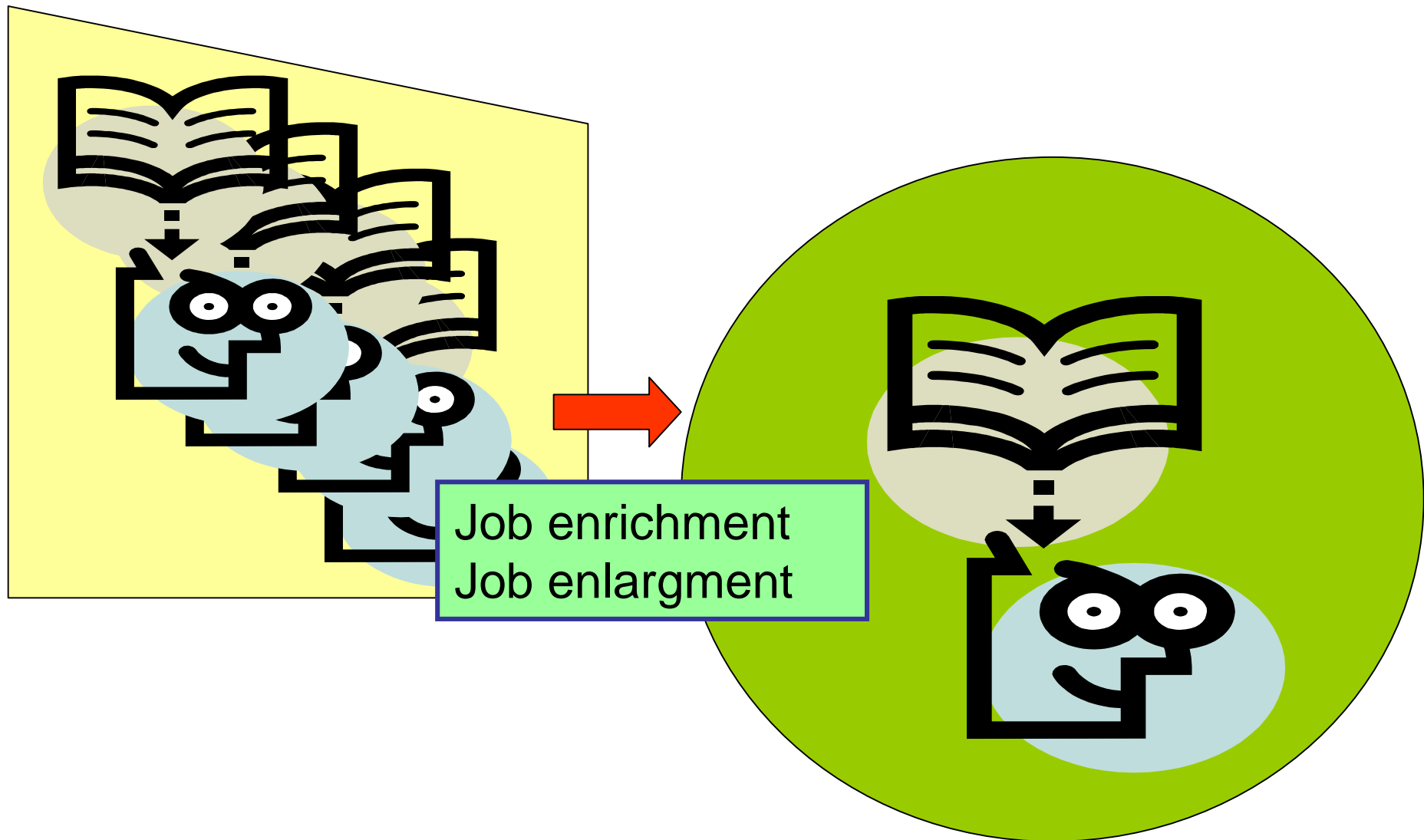


APPIATTIRE

SEMPLIFICARE

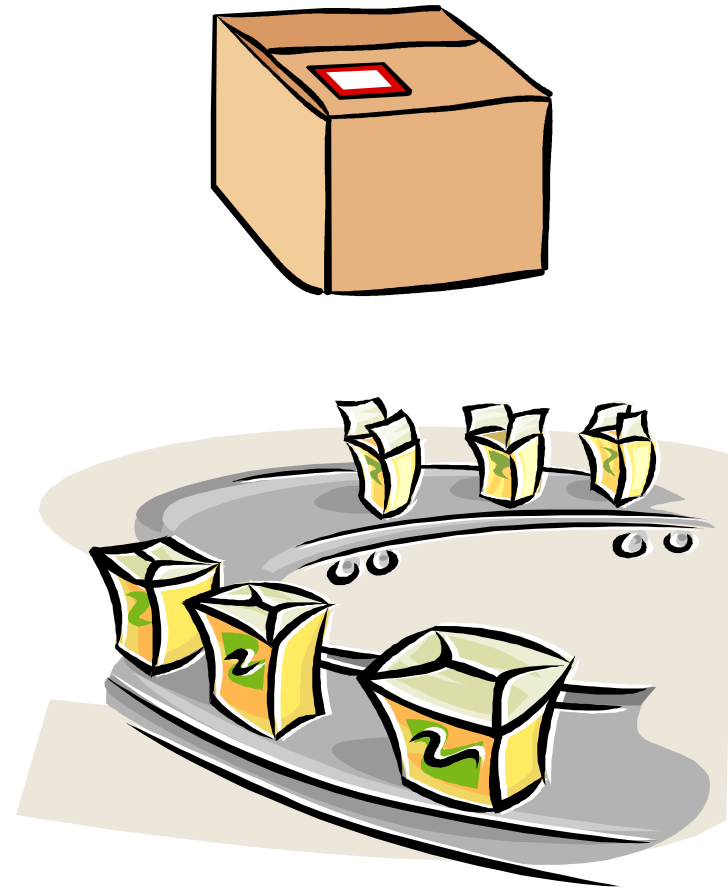


AUMENTARE LE COMPETENZE INDIVIDUALI



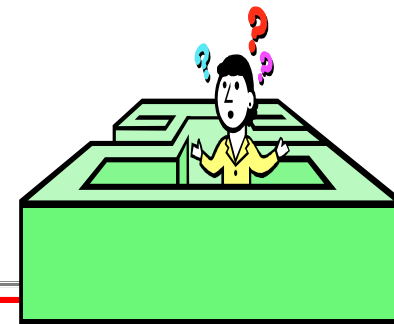
CAMBIARE!!!

- **Unità di Offerta**
- Approccio multi-professionale e polifunzionale
- Condivisione di:
 - decisioni
 - presa in carico
 - prestazioni
- Strutture in sequenza per intensità di cure
- Vicinanza territoriale

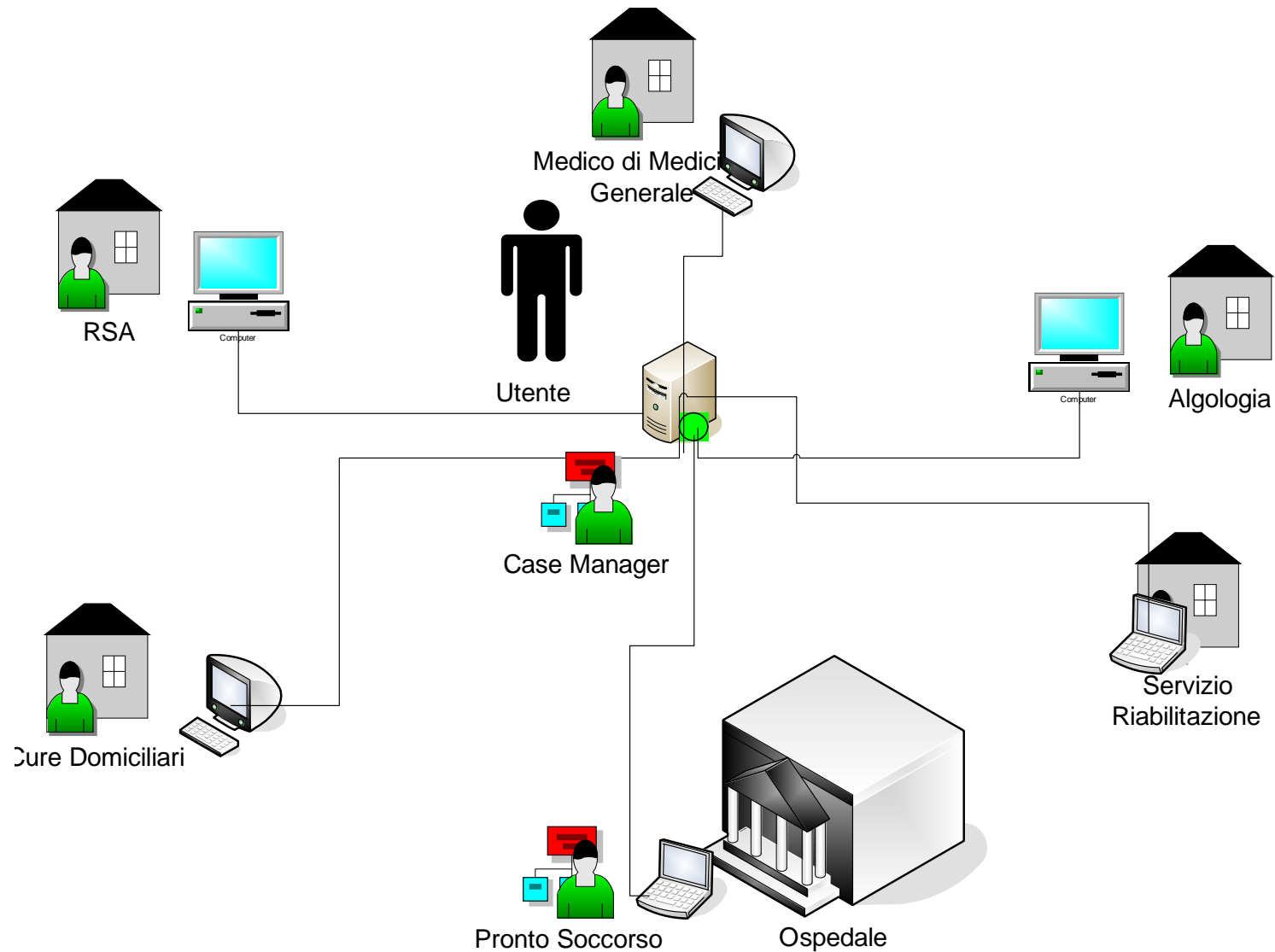


Semplificare gli accessi

- MMG, Case manager, Servizio Riabilitazione, Cure Domiciliari, Algologia, Day Hospital, Cure Palliative, RSA, RAF, Servizio Assistenza Sociale, Medico di distretto, UVG, Poliambulatorio, Ambulatori Ospedalieri, CIM, Consorzio Servizi Sociali



Sistema Informativo Integrato



Alcuni obiettivi

- Semplificare i percorsi di accesso e fruizione dei servizi sanitari;
- Garantire la continuità di informazione e di obiettivi assistenziali tra ospedale e territorio e tra le strutture sociali e sanitarie territoriali;
- Potenziare quei servizi territoriali che possono costituire una valida alternativa al ricovero, senza che ciò debba costituire un ulteriore gravame a famiglie spesso in difficoltà.
- Predisporre strumenti di valutazione dei bisogni tali da poter evidenziare gli utenti a rischio, meno protetti, fragili e pertanto bisognosi di maggior supporto.

Come? Alcune idee semplici

Razionalità

Sollievo

Educazione



Equità

Progettualità

Empatia

Politica

da Italiani vs Europei (di Bruno Bozzetto)

