



*economia, ambiente, salute  
nuovi modelli di sviluppo.*

## *Ciclo di conferenze*

*a cura di Sante Bajardi e Rossana Becarelli*



*La volontà di controllo, l'arroganza, la potenza tecnologica sono diventate fatica di vivere e distruzione per il pianeta e le specie che lo abitano. Il pensiero riduzionista, e uno sguardo razionalista e chiuso sull'uomo e la natura, hanno determinato la crisi attuale, che segna con i suoi effetti sia l'ambiente che la società.*

*Questo percorso di conferenze nasce con l'intento di affrontare in modo diverso, con un approccio interdisciplinare e secondo l'ottica della complessità, lo stato del mondo in cui viviamo. In particolare si rifletterà su economia, ambiente e salute, tentando di delineare possibili nuovi modelli che ci aiutino ad immaginare un futuro e uno sviluppo diversi, socialmente ed ecologicamente sostenibili.*

*Perché crediamo che sia ora di "reincantare" il nostro sguardo e tornare ad osservare con rispetto, curiosità e gioia la complessità di noi stessi e del mondo in cui viviamo.*

Questo ciclo di conferenze è un'iniziativa di:



Confederazione Italiana per la Promozione  
della Salute e l'Educazione Sanitaria

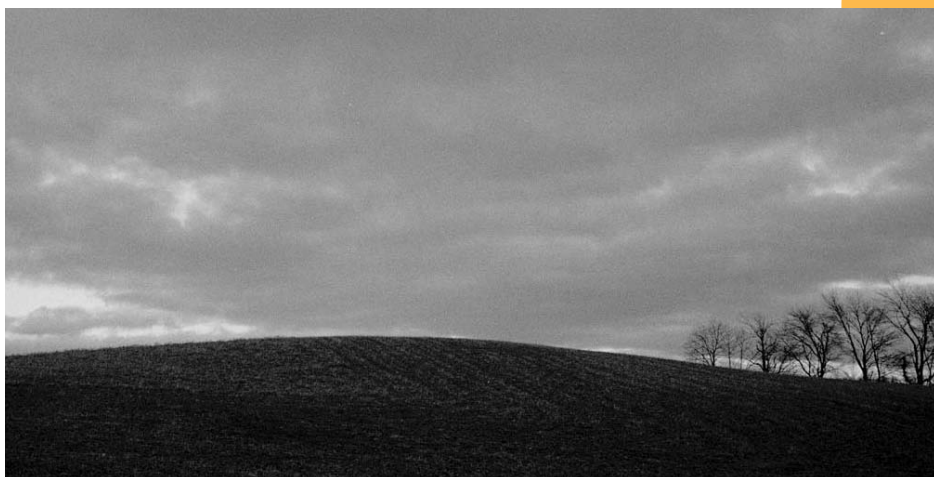


ASO SAN GIOVANNI BATTISTA

**Aula Magna Ospedale Molinette - ore 20,30 - 23,00 ingresso libero**

La sala conferenze è in Corso Bramante 90 (ingresso centrale dell'Ospedale Molinette) - Per informazioni 011 6333568

# Capire la complessità del presente per immaginare il nostro futuro.



La percezione di un Oggetto costa  
Esattamente la perdita dell'Oggetto  
La percezione in sé un Guadagno  
Corrispondente al suo prezzo

L'Oggetto assoluto, è nullità  
La percezione lo rende bello  
E poi biasima una Perfezione  
Che situa così lontano

Emily Dickinson  
1868

## Programma delle conferenze

Sala Celli 2007 - 2008

### 16 ottobre

Introduce: **Eleonora Artesio**  
Assessore Regionale alla Tutela della Salute.  
Presenta il programma: **Roberto Burlando**.

**Ivano Spano**: Saperi strategici: il rapporto uomo/ambiente verso una riunificazione del campo conoscitivo.

### 30 ottobre

**Davide Biolghini**: Nuovi stili di vita, di consumo e di lavoro per un'altra economia.

### 15 gennaio

**Enrico Morriconi**: Le politiche per la salute.

### 22 gennaio

**Mauro Bonaiuti**: Verso una società della decrescita: convivialità, autonomia e sostenibilità.

### 29 gennaio

**Carlo Amedeo Reyneri e Angelo Bodo**: Il benessere nelle case fra Oriente e Occidente: Feng Shui e Geobiologia.

### 12 febbraio

**Alessandra Rossi Ghiglione e Antonella Enrietto**: Il teatro della salute. Percorsi teatrali in ospedale.

### 19 febbraio

**Alice Benessia**: Comunicare la scienza fra illusioni e speranze.

### 26 febbraio

**Vittorio Dan Segre**: Verso la conoscenza di sé. Spirito, salute, salvezza nel pensiero ebraico.

### 4 marzo

**Luca Ostacoli e Daniela Muggia**: Interventi di sostegno per gli operatori della salute. L'esperienza dell'accompagnamento empatico.

### 13 novembre

**Roberto Burlando**: Etica, famiglia, economia: cantieri di futuro.

### 27 novembre

**Luca Mercalli**: L'evoluzione del clima: quali scenari?

### 11 dicembre

**Franco Berrino e Giusto Giovannetti**: Cosa mangiare per mantenersi sani?

### 11 marzo

**Alberto Peretti**: Costruire felicità nell'ambiente di lavoro.

### 8 aprile

**Beppe Rocca**: Scienza medica e futuro dell'uomo: medicina molecolare quantistica.

### 15 aprile

**Dalma Domeneghini**: Perché la crescita è così attraente. Mass media e comunicazione.

### 22 aprile

**Carlo Petrini e Andrea Pezzana**: Buono, pulito, giusto: un ambiente sano per una sana alimentazione.

### 13 maggio

**Marco Bobbio**: Etica e conflitto di interessi nelle scelte mediche.

### 20 maggio

**Valentina Veratrini**: Le basi bio-logiche dell'alchimia teatrale: trasformarsi per guarire.

### 3 giugno

Conclusioni del percorso: **Eleonora Artesio**  
Assessore Regionale alla Tutela della Salute.

2007  
2008

Aula Magna Ospedale Molinette - ore 20,30 - 23,00 ingresso libero

La sala conferenze è in Corso Bramante 90 (ingresso centrale dell'Ospedale Molinette) - Per informazioni 011 6333568